



« Le pouvoir d'agir, c'est la possibilité concrète pour les personnes d'exercer un plus grand contrôle sur ce qui est important pour elles, leurs proches, les groupes auxquels elles s'identifient. »

DÉFINITION DE YANN LE BOSSÉ

Les centres sociaux du Pas-de-calais investissent pleinement le soutien au développement du pouvoir d'agir dans leur pratique quotidienne. A titre d'exemple, des bénévoles et des salariés du centre social Marie-Jeanne Bassot de Sangatte et l'Espace socioculturel de la Lys à Aires-sur-la-Lys ont participé à la formation « soutenir le pouvoir d'agir des habitants » animée par la Fédération des centres sociaux Nord Pas- de-Calais.

« En 2018, quatre salariés du centre social et culturel de Sangatte dont moi-même avons suivi cette formation, échelonnée sur plusieurs mois. L'équipe a ainsi pris du recul sur ses pratiques et postures professionnelles et l'a mis en pratique en accompagnant un groupe d'habitants à la création de cabines à livres sur la commune de Sangatte Blériot-Plage. Ce projet est un bel exemple de soutien du développement du pouvoir d'agir des habitants. »

JÉRÉMY - DIRECTEUR DU CENTRE

La formation se poursuit en 2019 avec des salariés et bénévoles des 3 centres sociaux de Saint-Martin-Boulogne, de celui de Le Portel, de Wimereux et une partie de l'équipe des coordonnateurs du Réseau Parentalité du Pas-de-Calais.

La jeunesse et les Promeneurs du Net

« Un Promeneur du Net est un professionnel qui utilise Internet et les médias sociaux, pour entrer en contact avec les jeunes dans le cadre de ses missions éducatives, pour faire du lien avec les autres professionnels du territoire, pour de s'outiller (par l'utilisation d'escape game, serious game, ...) »

LYDIE LICOUR - COORDINATRICE DU RÉSEAU DES PROMENEURS DU NET

« Cette mission s'ajoute à leur métier quotidien »

SANDRINE CRIQUELION - CONSEILLÈRE THÉMATIQUE JEUNESSE POUR LA CAF ET PILOTE DU PROJET

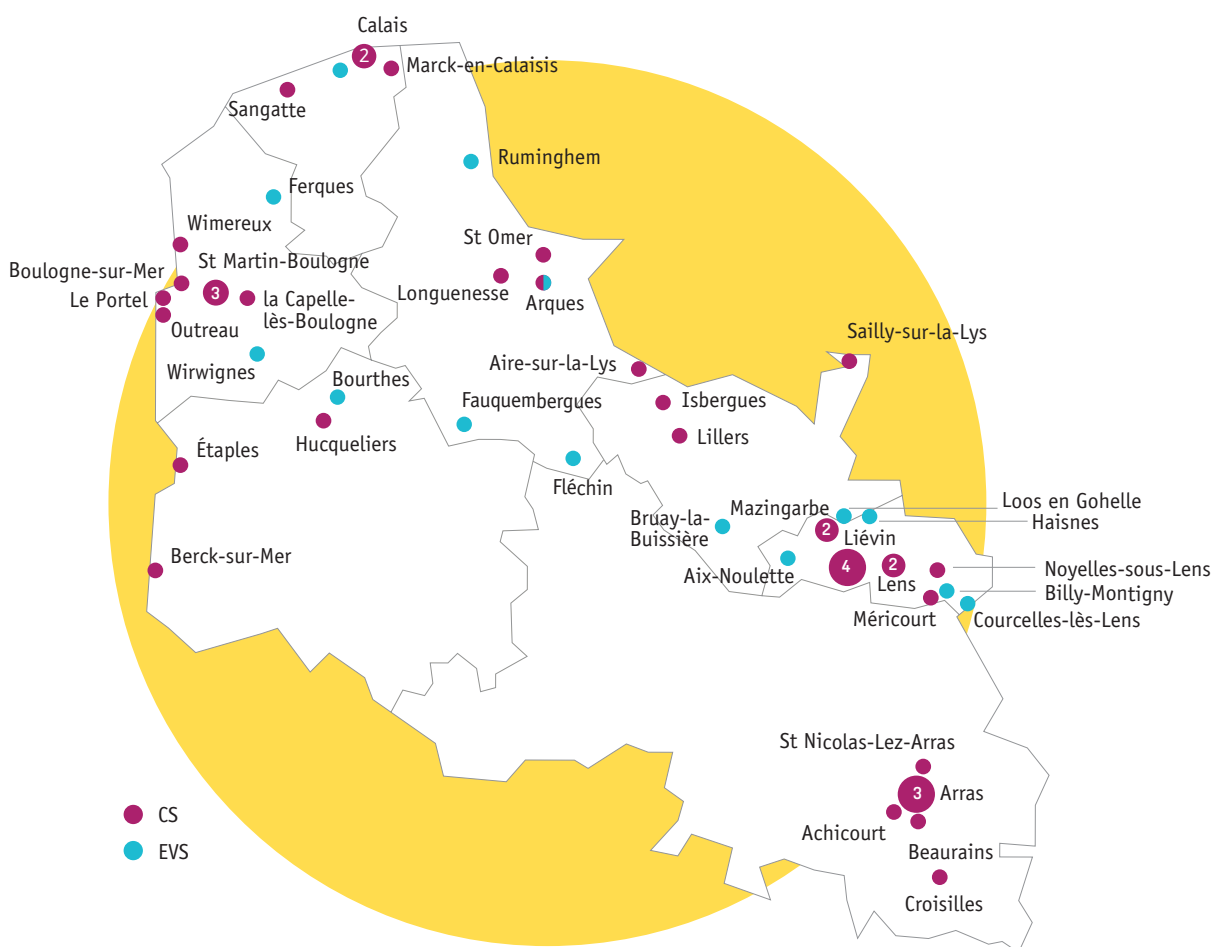
La démarche « Promeneurs du Net » menée sur le Pas-de-Calais est pilotée par la CAF, la DDCCS, le Conseil Départemental, la MSA.

Elle est coordonnée par la Fédération des centres sociaux en lien avec l'Atelier Canopée, une base ressources de l'Education nationale.

À l'instar d'autres professionnels de la jeunesse, 11 salariés de centres sociaux écoutent, aident, assistent et apportent leur soutien aux projets des jeunes sur les réseaux sociaux.

Ils ont bénéficié d'une formation visant à intégrer l'utilisation des outils du numérique dans l'accompagnement des jeunes.

CARTE DES CENTRES SOCIAUX ET DES ESPACES DE VIE SOCIALE DU PAS-DE-CALAIS



40 centres sociaux

14 EVS

OBSERVATOIRE DES CENTRES SOCIAUX ET ESPACES DE VIE SOCIALE DU PAS-DE-CALAIS

Les centres sociaux et les espaces de vie sociale partagent des orientations communes :

- des lieux « d'accueil » de proximité à vocation globale, familiale et intergénérationnelle, au sein desquels la mixité sociale est favorisée
- des lieux d'animation de la vie sociale permettant aux habitants d'exprimer, de concevoir et de réaliser des projets individuels et/ou collectifs.

Les centres sociaux

Animés par une équipe de professionnels et de bénévoles, ils développent un projet d'animation globale et portent des missions complémentaires :

- Organiser une « fonction accueil » ;
- Assurer une attention particulière aux familles et aux publics fragilisés;
- Développer des actions d'intervention sociale adaptées aux besoins de la population et du territoire;
- Développer la participation et la prise de responsabilité par les usagers et les bénévoles;
- Organiser la concertation et la coordination avec les différents professionnels et les acteurs impliqués dans les problématiques sociales du territoire et/ou sur leurs axes d'intervention prioritaires.

Les espaces de vie sociale

Les espaces de vie sociale sont implantés sur des territoires **dépourvus d'équipements d'animation** de la vie locale soit isolés ou en complément d'un projet AVS déjà mis en œuvre.

Ils ont vocation à renforcer les liens sociaux, familiaux et les solidarités de voisinage, à coordonner et à encourager les initiatives favorisant la vie collective et la prise de responsabilité des habitants.

2019

OBSERVATOIRE DES CENTRES SOCIAUX ET DES ESPACES DE VIE SOCIALE

Pas-de-Calais

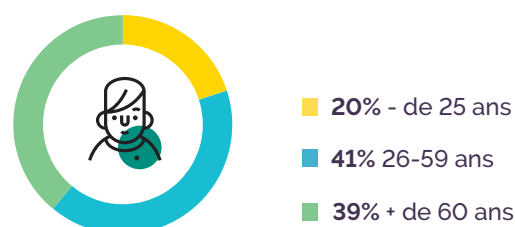


LES HABITANTS, ACTEURS DU TERRITOIRE

Pour les Centres sociaux

56 bénévoles d'activité, réguliers ou occasionnels en moyenne (sur 35 centres ayant répondu à la question) soit **1 948** au total

Répartition des acteurs



29 bénévoles dans les instances de gouvernance et pilotage en moyenne par centre (pour 34 centres) soit **983** au total

259 initiatives développées par des habitants ou des collectifs, soutenues par **35 centres sociaux**

Pour les EVS

29 bénévoles d'activité, réguliers ou occasionnels en moyenne (sur 9 EVS ayant répondu à la question)

soit **295** au total

6,5 bénévoles administrateurs en moyenne (pour 9 EVS)

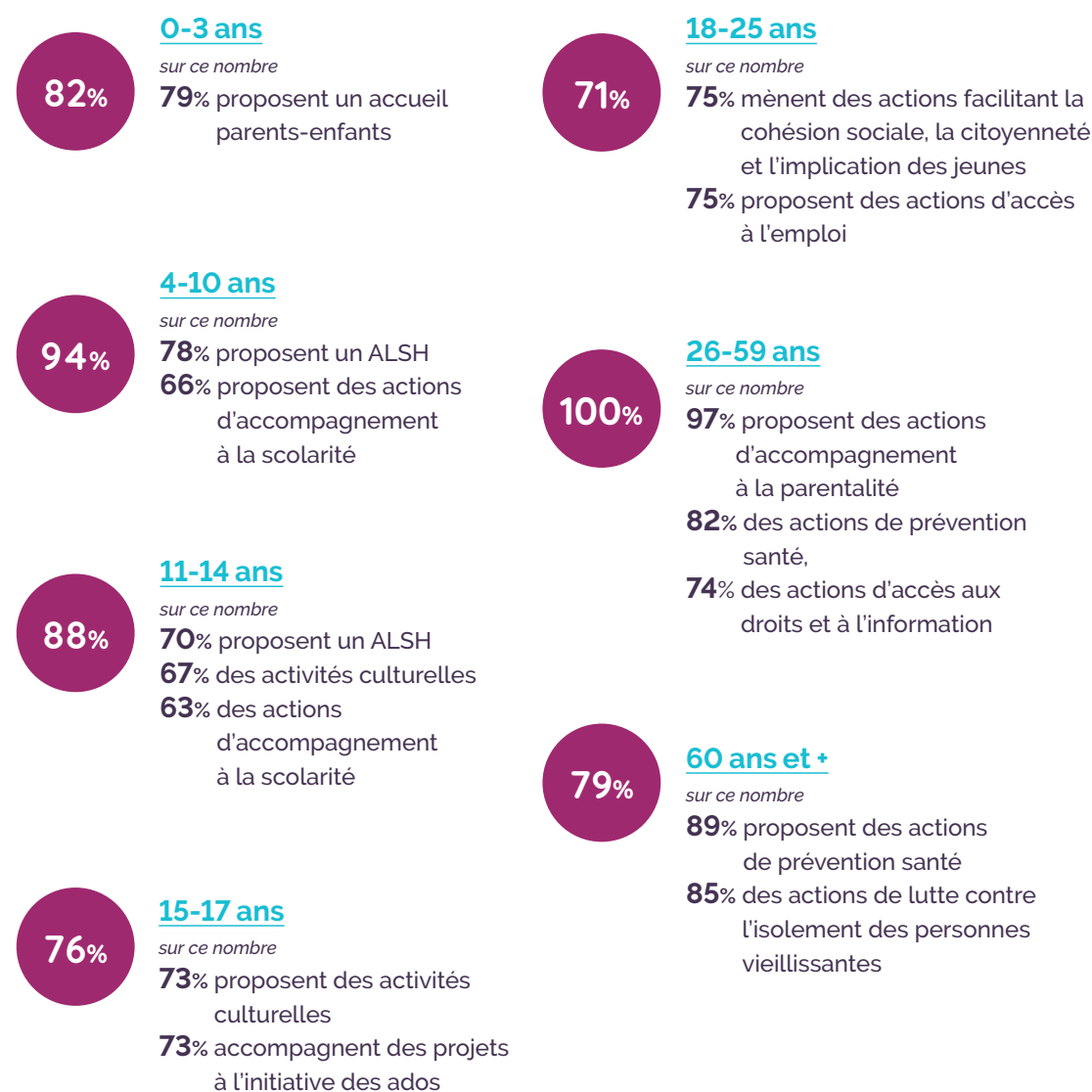
soit **59** au total

354 bénévoles qui œuvrent dans les 9 EVS

LES QUESTIONS SOCIÉTALES AU CŒUR DES PROJETS

Par la mise en œuvre d'actions qui traversent tous les âges de la vie, et qui constituent un vecteur de lien social et d'intégration.

Pour les Centres sociaux



L'ENGAGEMENT CITOYEN ET LES DYNAMIQUES PARTENARIALES

Pour les Centres sociaux

65% des centres sociaux sont impliqués dans des instances de démocratie participative

73% dans un conseil citoyen

14% dans un conseil municipal jeune

45% dans un conseil de quartier

10% dans un conseil local de développement

Tous les centres sociaux travaillent avec d'autres équipements sur le territoire.

Pour les EVS



80% des 9 EVS répondants sont impliqués dans des instances de démocratie participative

55% des 9 EVS participent à une instance de démocratie participative portée par un équipement AVS (centre social ou autre EVS)

Pour les EVS

100% mènent des projets liés au renforcement des liens et solidarités

100% basent leur projet sur l'écoute des habitants et le développement de projets

90% ont un axe soutien de la fonction parentale dans leur projet

90% accompagnent des initiatives d'habitants

DES RESSOURCES PLURIELLES POUR L'ANIMATION DU PROJET

Pour les Centres sociaux



27 048 323€ budget total (pour 33 centres)

1 569 salariés pour 35 centres sociaux soit **1 000** ETP

819 646€ budget moyen

Pour les EVS



609 724€ budget total (pour les 9 EVS)

46 salariés pour 9 EVS soit **28** ETP

67 747€ budget moyen

Les financeurs

